

## Arvio metsäkiinteistön arvosta

<i>tila</i>	<i>pinta-ala</i>	<i>puuta keskimäärin</i>
<b>Kaupunki G eteläosa 491-416-2-14</b>	<b>9,60 ha</b>	<b>162,4 m<sup>3</sup>/ha</b>
<i>arvioitu kokonaisarvo</i>	<i>arvo / ha</i>	<i>metsämaan osuus</i>
<b>76343 €</b>	<b>7954 €/ha</b>	<b>100 % metsämaata</b>

Yhteenveto	Lisät ja korjaukset	€	€/ha
1. Maan arvo		8350	870
2. Taimikon arvo (0 ha)		0	0
3. Puuston arvo yhteensä		90796	9460
3.1 Puuston arvo		48023	5004
3.2 Odotusarvokerroin	1,89		
3.3 Odotusarvolisä		42774	4457
4. Kokonaisarvo ennen korjauksia		99146	10330
5. Kokonaisarvon korjaus	-23 %	-22804	-2376
<b>6. Korjattu kokonaisarvo</b>		<b>76343</b>	<b>7954</b>

### Lisätiedot:

Tila-arviolaskelma on laadittu summa-arvomenetelmällä, jossa maan, puuston ja taimikoiden arvot on laskettu yhteen. Kasvavien nuorien- ja varttuneiden kasvatusmetsien puuston arvoon on lisätty ns. odotusarvolisä, minkä suuruuteen vaikuttavat puulaji ja puuston ikä. Tämä kerroin tulee taulukosta. Puutavaralajien arvona käytetään alueen toteutuneita ostohintoja. Saatua metsän bruttoarvoa kerrotaan kokonaisarvon korjausprosentilla (yleensä miinusmerkkinen). Korjauksella huomioidaan tilan metsänhoidollista tilannetta, pääomaveroa, hallinnollisia kustannuksia ym. Korjaus on yleensä luokkaa -10--30 %.

Digitaalinen versio saatavilla osoitteessa [share.trestima.com](https://share.trestima.com), koodilla **3B1B63BB**.

## Kuviot

kuvio	pinta-ala (ha)	kasvu-paikka	pää-puulaji	pää-ryhmä	ikä (v)	kehitys-luokka	mänty tukki	mänty kuitu	kuusi tukki	kuusi kuitu	koivu tukki	koivu kuitu	muu	ainespuu yht. (m <sup>3</sup> )	ainespuu tilavuus (m <sup>3</sup> /ha)	puuston arvo (€)	OA-kerroin	puuston arvo +OA (€)	taimikon arvo (€)	maan arvo (€)	arvo (€)
13	0,3	3	kuusi	1	30	02	0	0	3	47	0	2	0	52	157	1534	2,00	3067	0	290	3357
14	0,6	3	kuusi	1	29	02	0	0	2	44	0	9	0	54	97	1539	2,00	3078	0	487	3566
15	1,6	3	kuusi	1	30	03	5	14	38	169	0	0	0	226	140	9257	2,00	18514	0	1402	19916
17	0,3	3	mänty	1	107	04	32	11	19	6	2	7	0	77	284	5249	1,00	5249	0	236	5485
18	4,8	3	kuusi	1	30	02	11	33	40	691	0	0	0	775	162	22817	2,00	45634	0	4166	49800
19	2,0	3	kuusi	1	30	02	3	18	7	226	0	12	0	266	131	7627	2,00	15254	0	1769	17023
<b>Yht.</b>	<b>9,6</b>				<b>46,5</b>		<b>51</b>	<b>76</b>	<b>108</b>	<b>1184</b>	<b>2</b>	<b>29</b>	<b>0</b>	<b>1451</b>	<b>151,2</b>	<b>48023</b>	<b>1,89</b>	<b>90796</b>	<b>0</b>	<b>8350</b>	<b>99146</b>

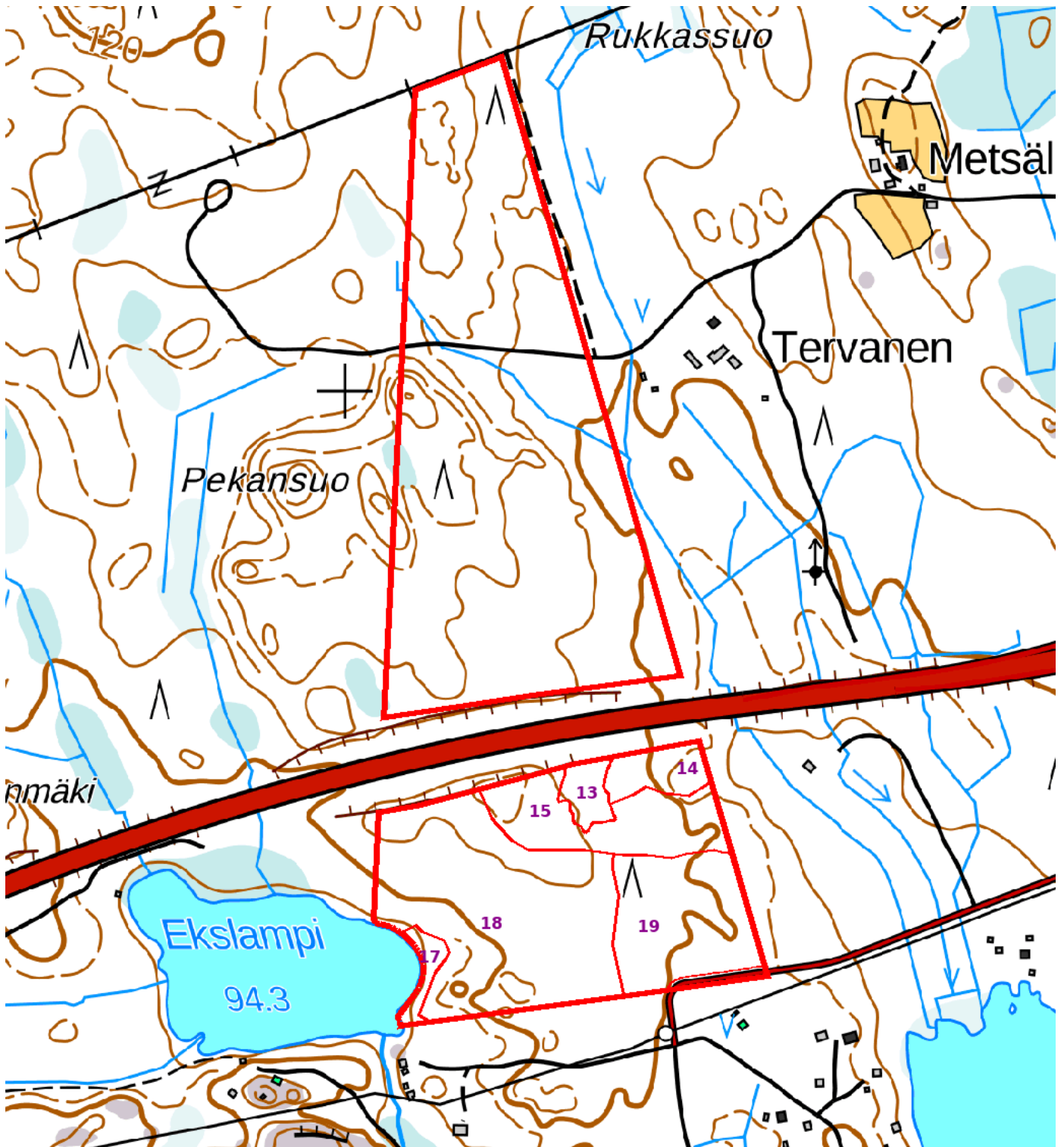
Kasvupaikka	Selite
3	Tuore kangas

Kehitysluokka	Selite
02	Nuori kasvatusmetsikkö
03	Varttunut kasvatusmetsikkö
04	Uudistuskypsä metsikkö

Pääryhmä	Selite
1	Metsämaa

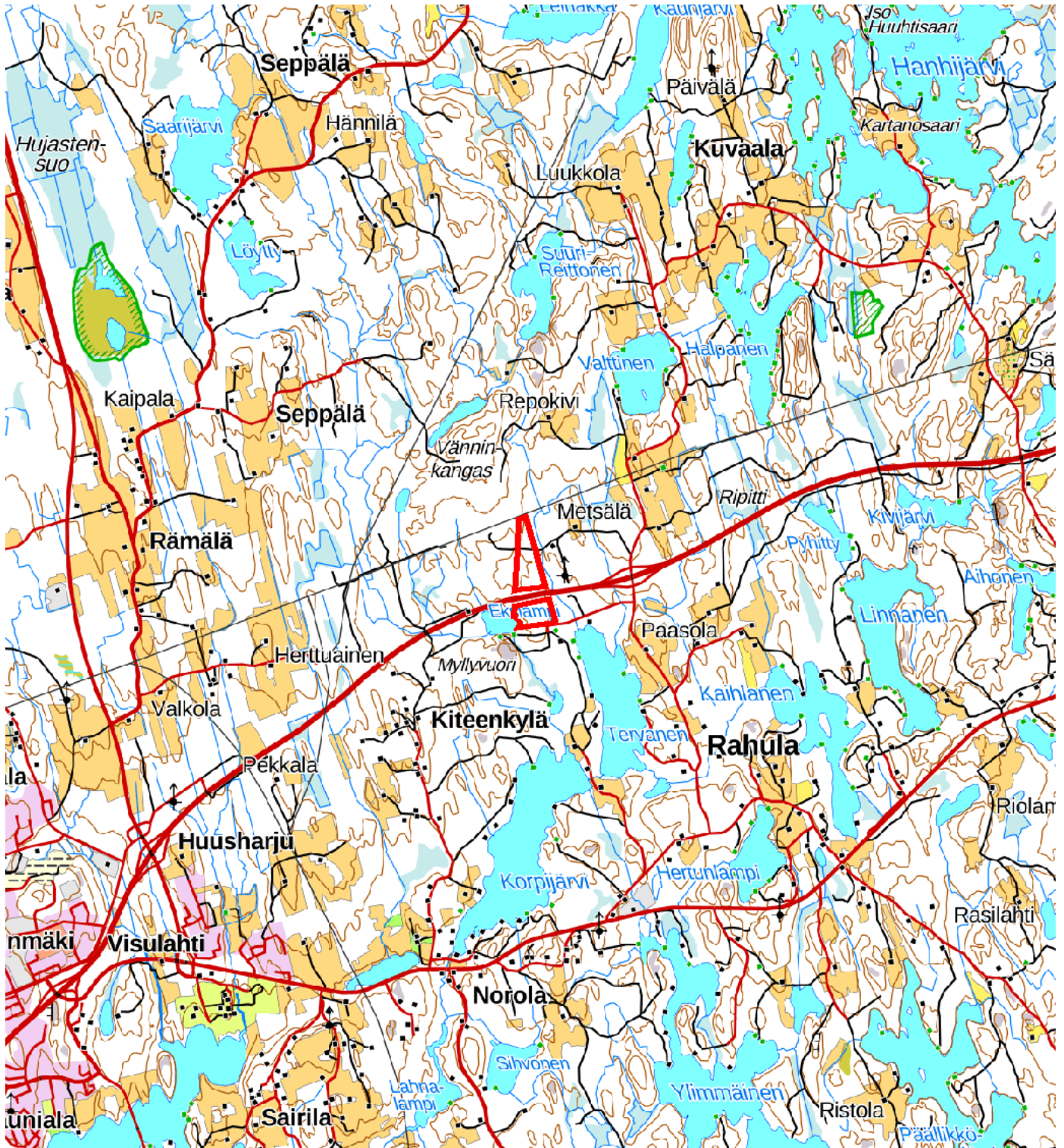
## Kiinteistön rajat

Kiinteistötunnus 491-416-2-14

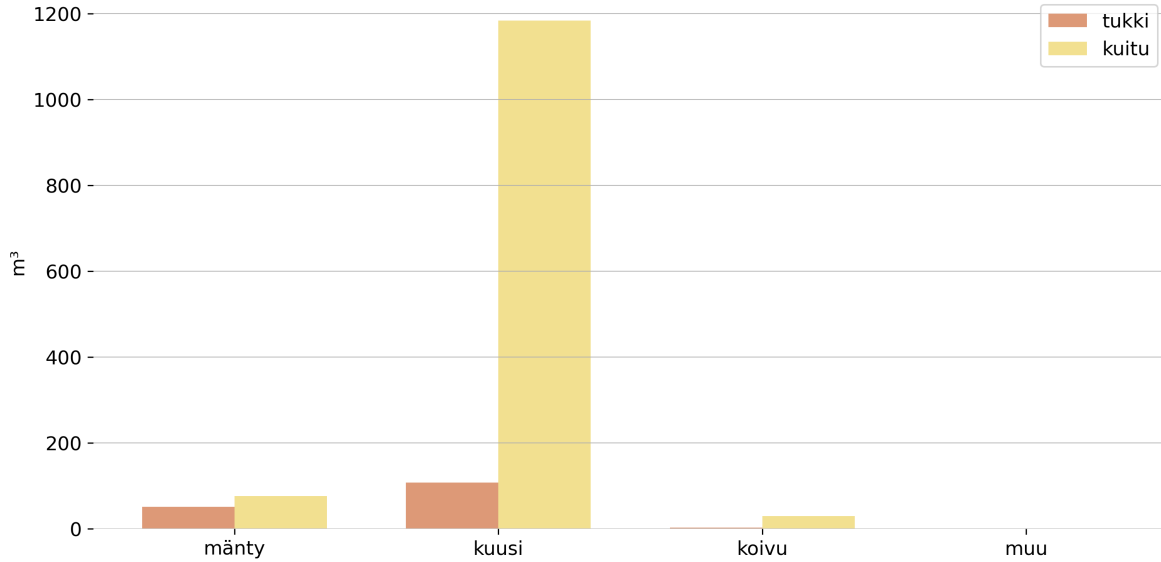


## Lähestymiskartat

Kiinteistötunnus 491-416-2-14

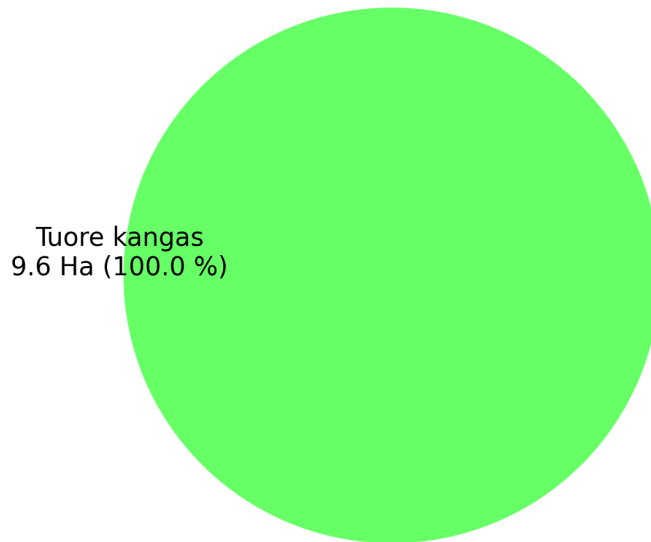


## Puusto puutavaralajeittain



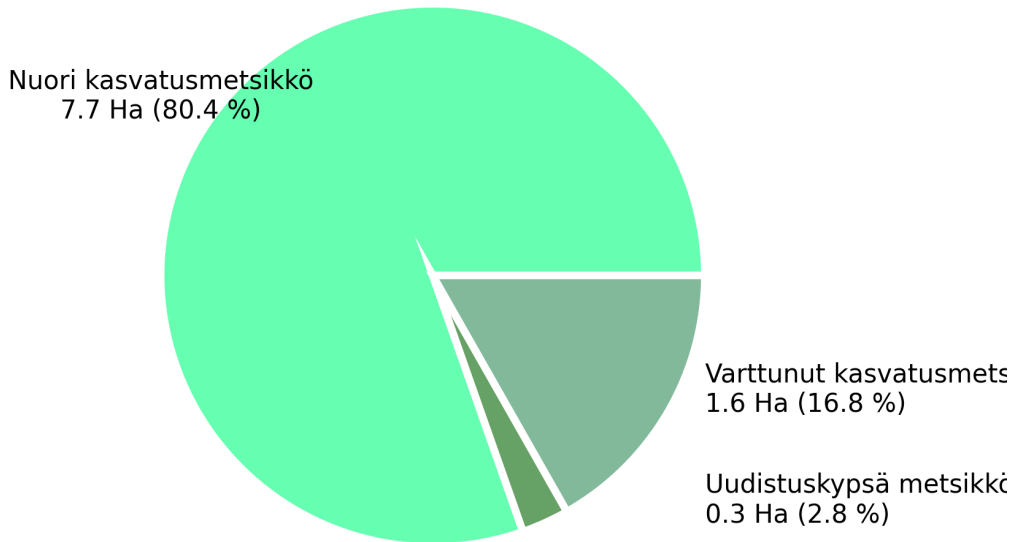
Puutavaralaji	Mänty	Kuusi	Koivu	Muu	Yhteensä m <sup>3</sup>	Yhteensä m <sup>3</sup> /ha	%
Tukki	51,1	107,9	2,4	0,0	161,4	16,8	11,1
Kuitu	76,4	1183,9	29,5	0,0	1289,8	134,4	88,9
<b>Yhteensä</b>	<b>127,5</b>	<b>1291,9</b>	<b>31,8</b>	<b>0,0</b>	<b>1451,2</b>	<b>151,2</b>	<b>100</b>

## Kasvupaikat



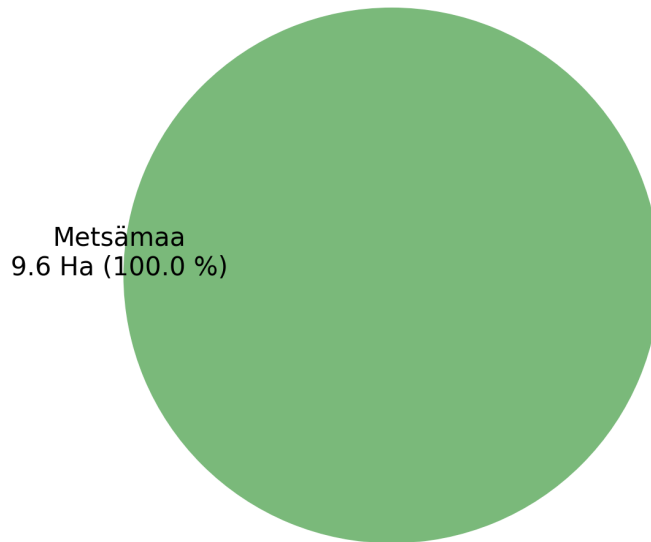
Kasvupaikkaluokka	Pinta-ala (ha)
Lehto, letto ja lehtomainen suo	0,0
Lehtomainen kangas	0,0
Tuore kangas	9,6
Kuivahko kangas	0,0
Kuiva kangas	0,0
Karukkokangas	0,0
Kalliomaa ja hietikko	0,0
Lakimetsä ja tunturi	0,0
<b>Yhteensä</b>	<b>9,6</b>

## Kehitysluokat



Kehitysluokka	Pinta-ala (ha)	Keski-ikä (v)	Keskitilavuus (m <sup>3</sup> /ha)
Nuori kasvatusmetsikkö	7,7	29,8	160,2
Varttunut kasvatusmetsikkö	1,6	30,0	149,9
Uudistuskypsä metsikkö	0,3	107,0	301,5
Suojuspuumetsikkö	0,0	0,0	0,0
Vajaatuottoinen metsikkö	0,0	0,0	0,0
Aukea	0,0	0,0	0,0
Eri-ikäisrakenteinen metsikkö	0,0	0,0	0,0
Siemenpuumetsikkö	0,0	0,0	0,0
Taimikko alle 1,3 m	0,0	0,0	0,0
Taimikko yli 1,3 m	0,0	0,0	0,0
Ylispuustoinen taimikko	0,0	0,0	0,0
<b>Yhteensä</b>	<b>9,6</b>	<b>32,0</b>	<b>162,4</b>

## Metsämaan osuus



Pääryhmä	Pinta-ala (Ha)	Tilavuus (m <sup>3</sup> )	Keskitilavuus (m <sup>3</sup> /Ha)
Metsämaa	9,6	1559,1	162,4
Kitumaa	0,0	0,0	0,0
Joutomaa	0,0	0,0	0,0
Muu metsätalousmaa	0,0	0,0	0,0
Tontti	0,0	0,0	0,0
Maatalousmaa	0,0	0,0	0,0
Muu maa	0,0	0,0	0,0
Vesistö	0,0	0,0	0,0
<b>Yhteensä</b>	<b>9,6</b>	<b>1559,1</b>	<b>162,4</b>



# Laskennassa käytetyt puun hinnat

avohakkuu / kehitysluokka 04, tukki		avohakkuu / kehitysluokka 04, kuitu		avohakkuu / kehitysluokka 04, small_log		ensiharvennus / kehitysluokka 02, tukki	
Laji	Hinta €	Laji	Hinta €	Laji	Hinta €	Laji	Hinta €
mänty	84,22	mänty	33,58	mänty	43,16	mänty	59,4
kuusi	84,44	kuusi	34,97	kuusi	44,43	kuusi	53,56
koivu	72,12	koivu	34,71			koivu	46,15
muu	0,0	muu	0,0			muu	0,0

ensiharvennus / kehitysluokka 02, kuitu		ensiharvennus / kehitysluokka 02, small_log		harvennus / kehitysluokka 03, tukki		harvennus / kehitysluokka 03, kuitu	
Laji	Hinta €	Laji	Hinta €	Laji	Hinta €	Laji	Hinta €
mänty	26,84	mänty	36,78	mänty	76,98	mänty	32,77
kuusi	27,69	kuusi	34,6	kuusi	76,03	kuusi	32,69
koivu	27,03			koivu	62,92	koivu	33,33
muu	0,0			muu	0,0	muu	0,0

harvennus / kehitysluokka 03, small_log	
Laji	Hinta €
mänty	39,71
kuusi	40,76